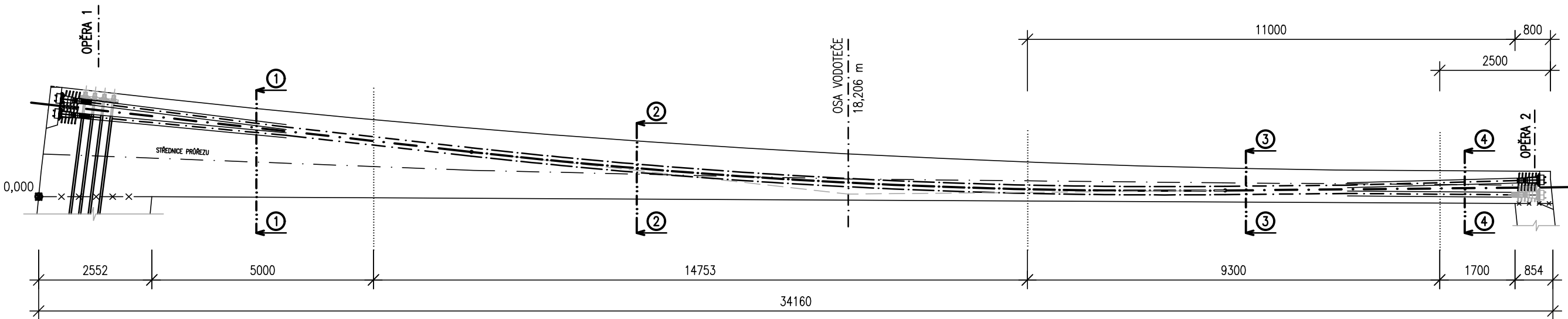
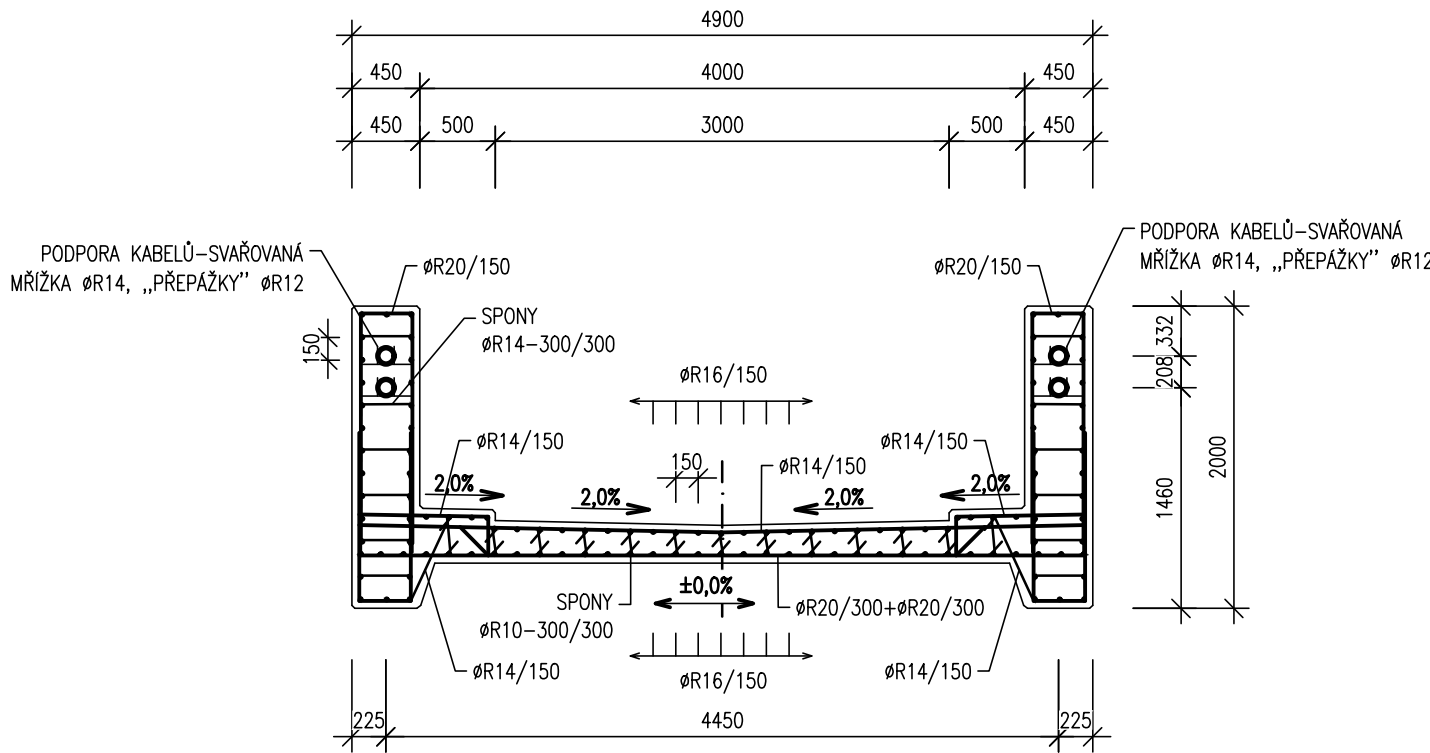


SCHÉMA VÝZTUŽE NOSNÉ KONSTRUKCE

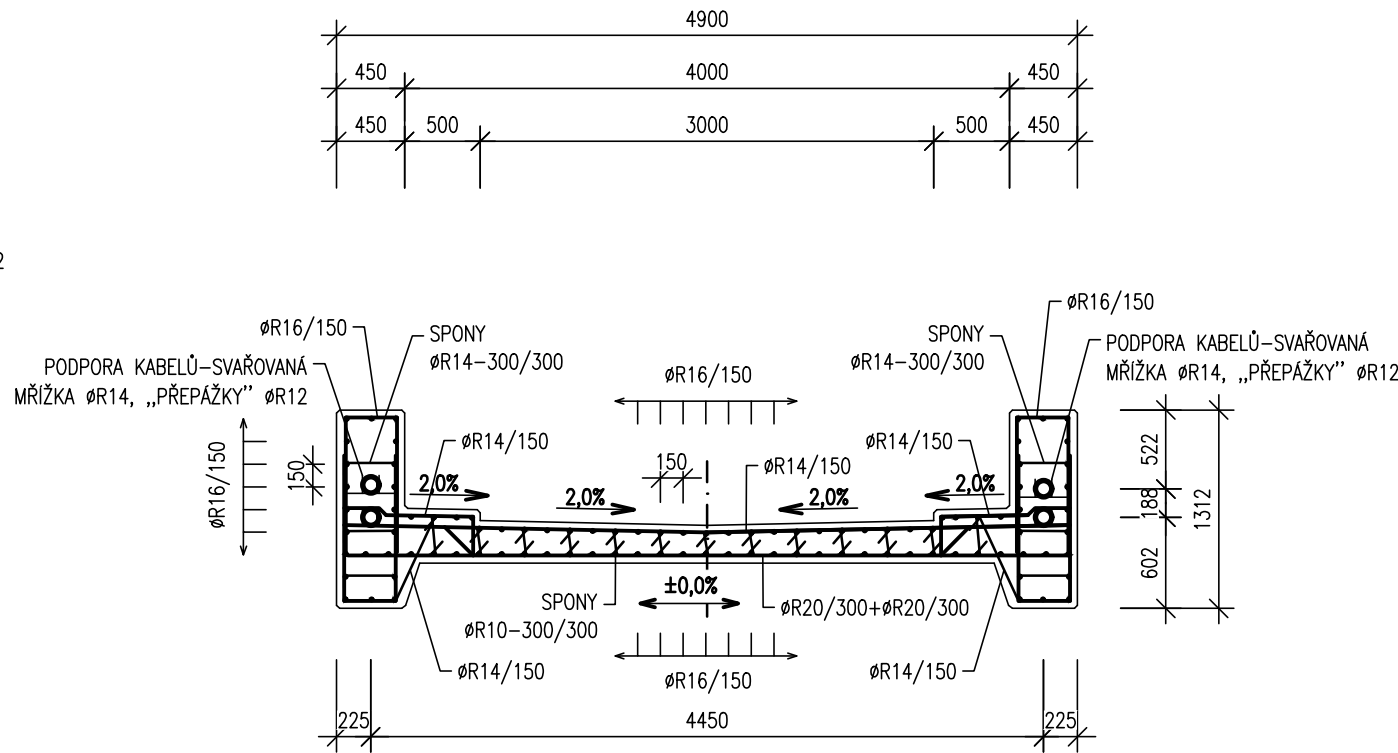
SCHÉMA PODÉLNÉHO ŘEZU 1:100



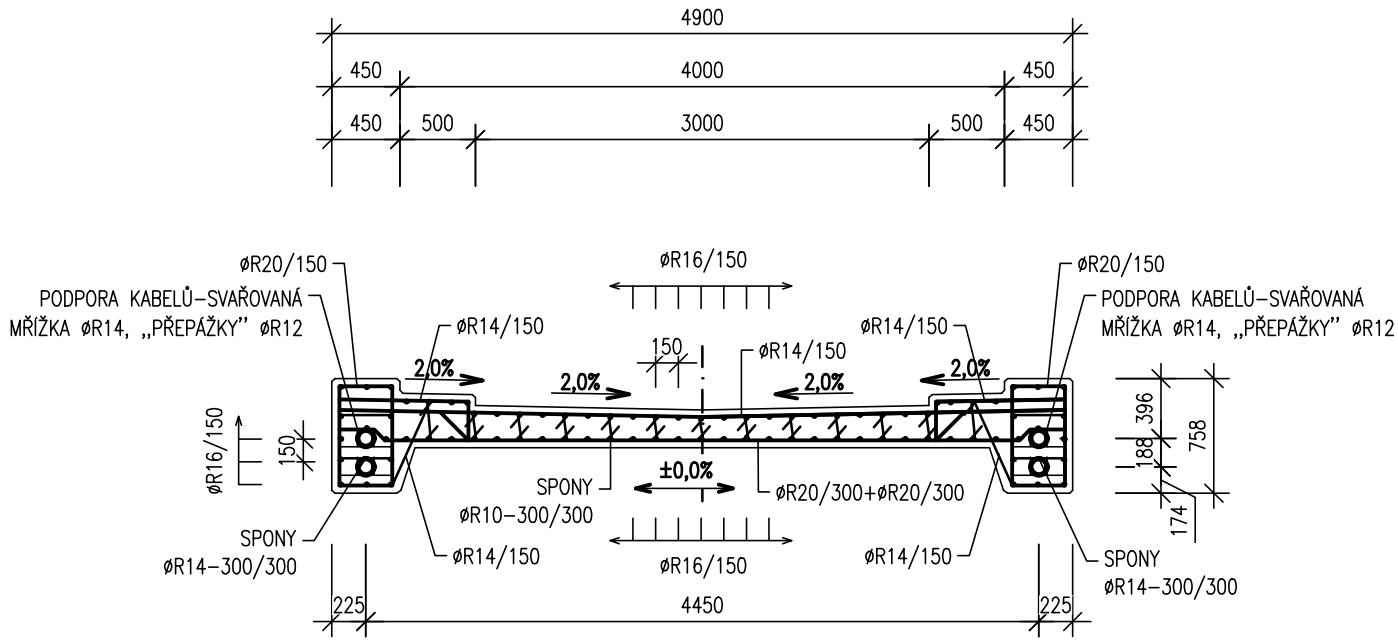
① TYPICKÝ PŘÍČNÝ ŘEZ U OP1 1:50
VE STANIČENÍ 2,552–7,552 m



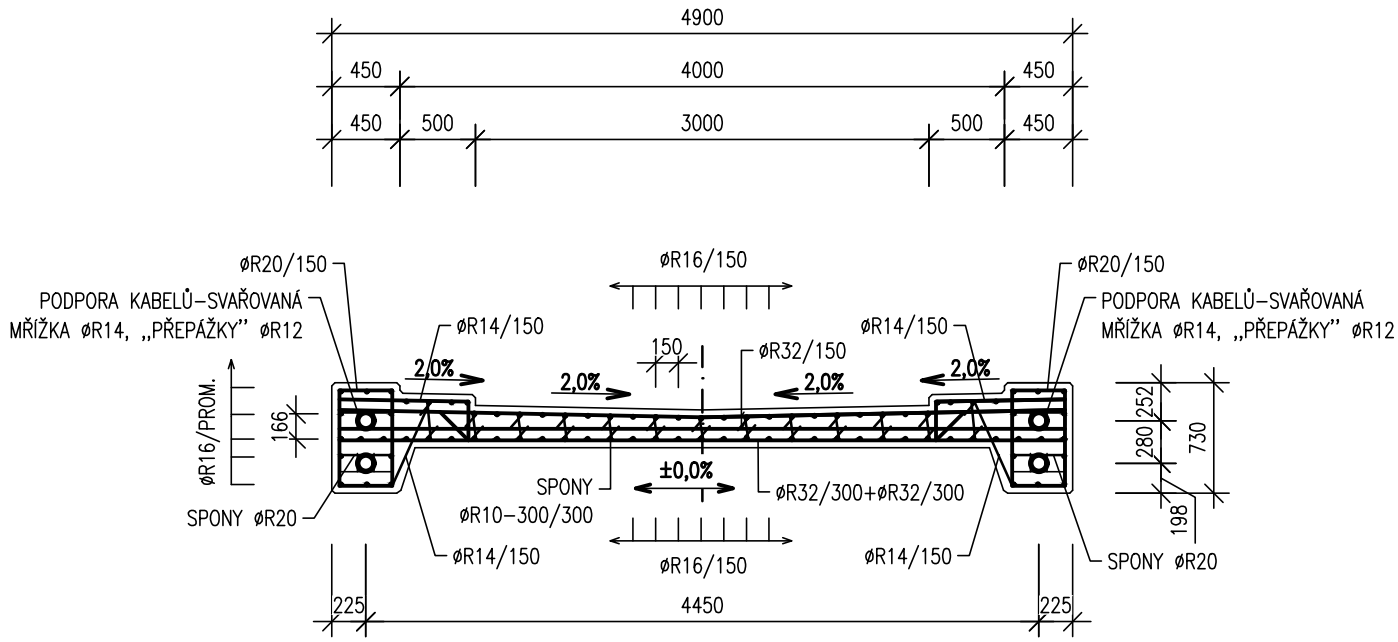
② TYPICKÝ PŘÍČNÝ ŘEZ 1:50
VE STANIČENÍ 7,552–22,304 m



③ TYPICKÝ PŘÍČNÝ ŘEZ 1:50
VE STANIČENÍ 22,304–31,606 m



④ TYPICKÝ PŘÍČNÝ ŘEZ 1:50
VE STANIČENÍ 31,606–33,306 m



POZNÁMKA:

KÓTY VE VÝKRESE JSOU VZTAŽENY NA OSU VLOŽEK.
PODPORA KABELŮ-SVAŘOVANÉ MŘÍŽE ØR14, „PŘEPÁŽKY“
ØR12-NAVÁZANO NA HLAVNÍ A ROZDĚLOVACÍ VÝZTUŽ V
PARAPETU.

BETON: PARAPET – C 45/55–XC4, XD1, XF2–CL 0,2–Dmax 22–S3, MAX. PRŮSAK 22
MOSTOVKA – C 45/55–XC4, XD3, XF4–CL 0,2–Dmax 22–S3, MAX. PRŮSAK 22



VÝZTUŽ: B500B (BSt 500 S,WR dle DIN 488)

KRYTÍ VÝZTUŽE: minimální.....40 mm
nominální.....50 mm

ODHAD VÝZTUŽE: 180kg/m³

SO 201

Souřadnicový systém: S - JTSK
Výškový systém: Bpv

Hlavní projektant:	Ing. Jaromír RUŠAR			
Zodpovědný projektant:	Ing. Jaromír RUŠAR			
Vypracoval:	Ing. Petra STROUHALOVÁ			
Kontroloval:	Ing. Jaromír RUŠAR			
			Majdalenky 19, 638 00 Brno	
			Tel., fax: 545 222 037	
			E-mail: info@rusar.cz	
Kraj:	Zlínský	Datum:		02 / 2017
Zadavatel:	Město Kunovice	Formát:		4 A4
Název akce:	Lávka přes Olšavu		Měřítka:	1:50
			Účel:	DSP+PDPS
			Čís.zakáz.:	72 - 2016
			Archivní čís.:	25 - 2016
Název objektu:	SO 201 - LÁVKA			
Název výkresu:			Čís.soupravy:	Čís. výkresu:
SCHÉMA VÝZTUŽE NOSNÉ KONSTRUKCE				17